

Mockup/ Caja de fideos



Printer / Impresión Offset / Caja de fideos

Caja de fideos 130 x 195 x 55 mm

CIAN MAGENTA AMARILLO NEGRO PANTONE 484 C



Sabiduría de origen

Compartir la mesa con la familia es un legado sagrado que proviene de nuestros ancestros. La esencia de nuestra pasta radica en su nombre que significa "lo sagrado" en quechua. Buscamos mejorar los momentos de encuentro honrándolos con productos que son prueba viviente de nuestro origen.



www.fba.unlp.edu.ar/tecnob



Mostacholes con QUINOA

Mostacholes con QUINOA



Elaborado por Tecno 2B SRL

INGREDIENTES
Harina de trigo, sal, almidón modificado, espárrago, ají, tomates, salsa.

Información nutricional

Porción de la porción: 100 g de pasta (110 g)

Porciones por envase de 250 g

Cantidad por porción

Porcentaje de valor diario*

Grasa total 2g 3%

Grasa saturada 15g 3%

Grasa mono 2g 4%

Carbohidrato 30mg 2%

Sodio 100mg 19%

Total de carbohidrato 1g 1%

Fibra 0g 0%

Proteína 0g 0%

Almidón 0g 0%

Vitamina A 0% 0%

Vitamina C 0% 0%

Calcio 0% 0%

Hierro 0% 0%

0 9 0 1 2 3 4 1 2 3 4 5 7 1

Código de barras

Contiene parabenciamida y ácido

Peso neto 250G

Reciclado

Accesible

- Corte
- - - Plegado
- • • • • Puntillado

Original de Impresión

Caja de fideos 130 x 195 x 55 mm

CIAN MAGENTA AMARILLO NEGRO PANTONE 484 C



Sabiduría de origen

Compartir la mesa con la familia es un legado sagrado que proviene de nuestros ancestros. La esencia de nuestra pasta radica en su nombre que significa "lo sagrado" en quechua. Buscamos mejorar los momentos de encuentro honrándolos con productos que son prueba viviente de nuestro origen.



www.fba.unlp.edu.ar/tecnob2b



Mostacholes con QUINOA



Pasta seca a base de harinos de arroz, maíz precocinado y quinoa. Eno: 0,5 g/100g

Peso neto
250G



Elaborado por Tecno 2B SRL

INGREDIENTES
Harina de trigo, Maíz enmendado, espárrago, ají, tomates, salsa.

Información nutricional	
Porción de la porción: 100 g de pasta (110 g)	
Porciones por envase de 250g	
Cantidad por porción	% de valor diario*
Colesterol 0%	
Grasa total 2g	
Grasa saturada 15g	
Grasa mono 0g	
Carbohidrato 10mg	
Sodio 100mg	
Total de azúcares 10mg	
Fibra 0g	
Proteína 10g	
Vitamina A 0%	
Vitamina C 0%	
Calcio 0%	
Hierro 0%	

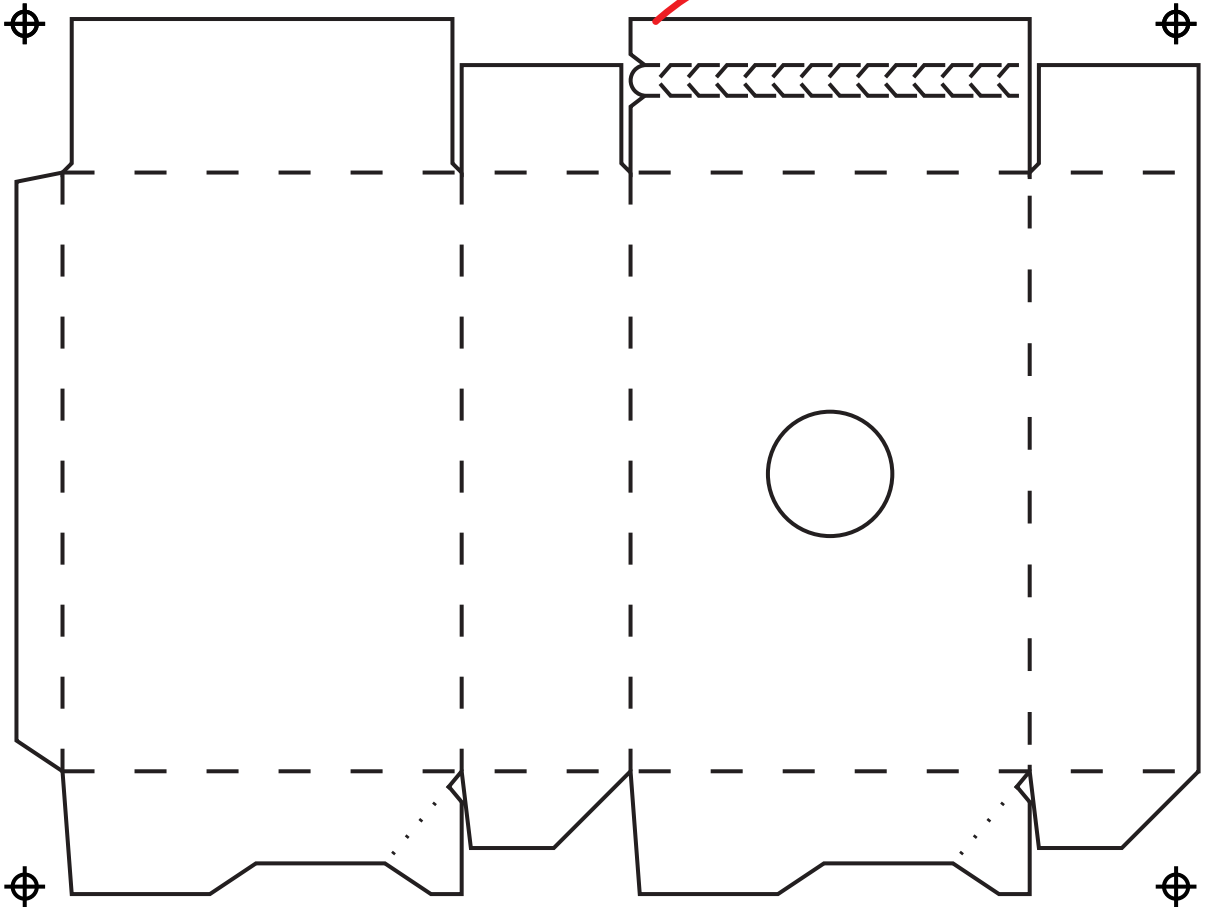


Código de barras: 9 0 1 2 3 4 1 2 3 4 5 7



Original de Troquel

Caja de fideos 130 x 195 x 55 mm



0,5 pts.

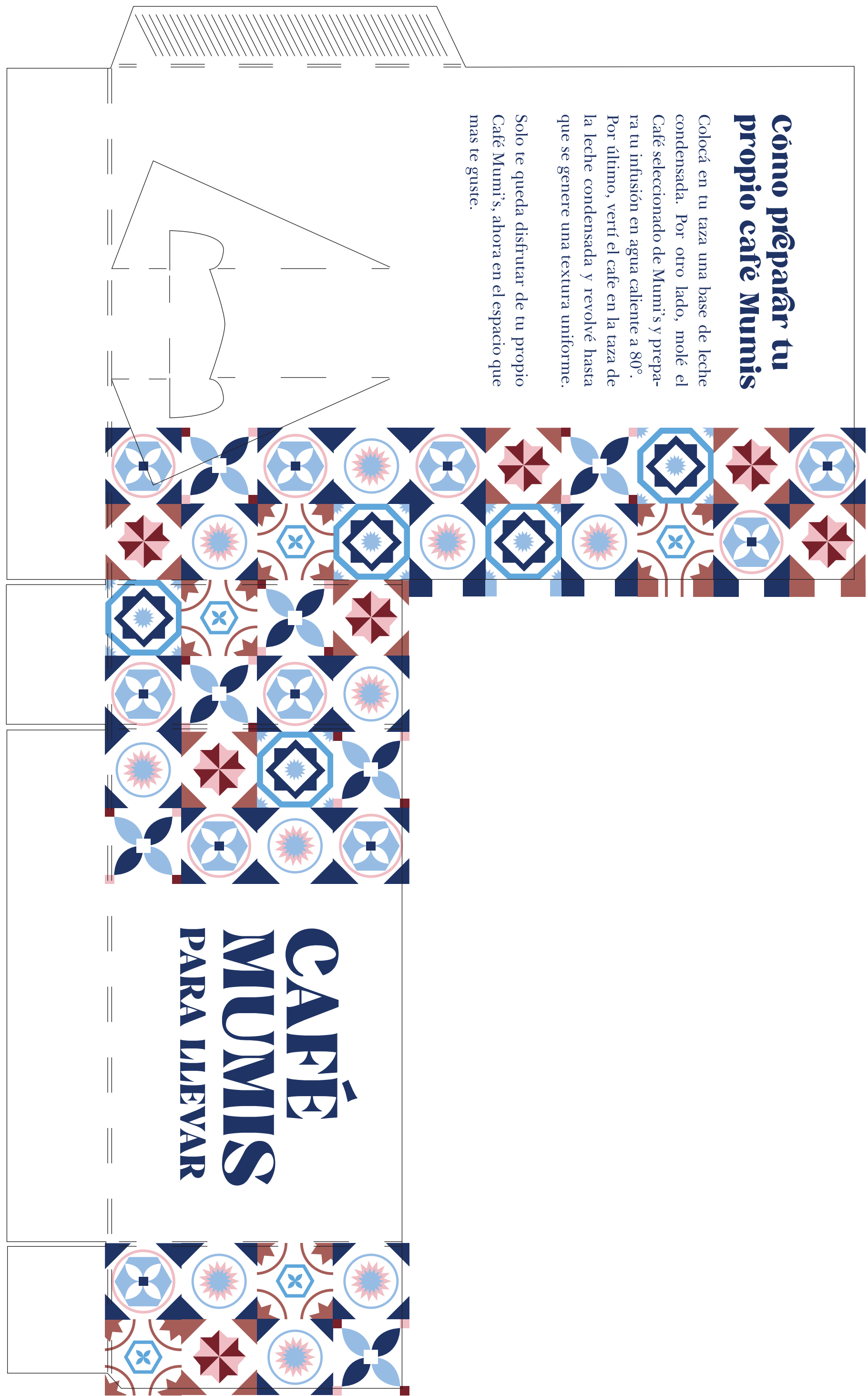
- Corte
- - - Plegado
- · · · · Puntillado

Mockups

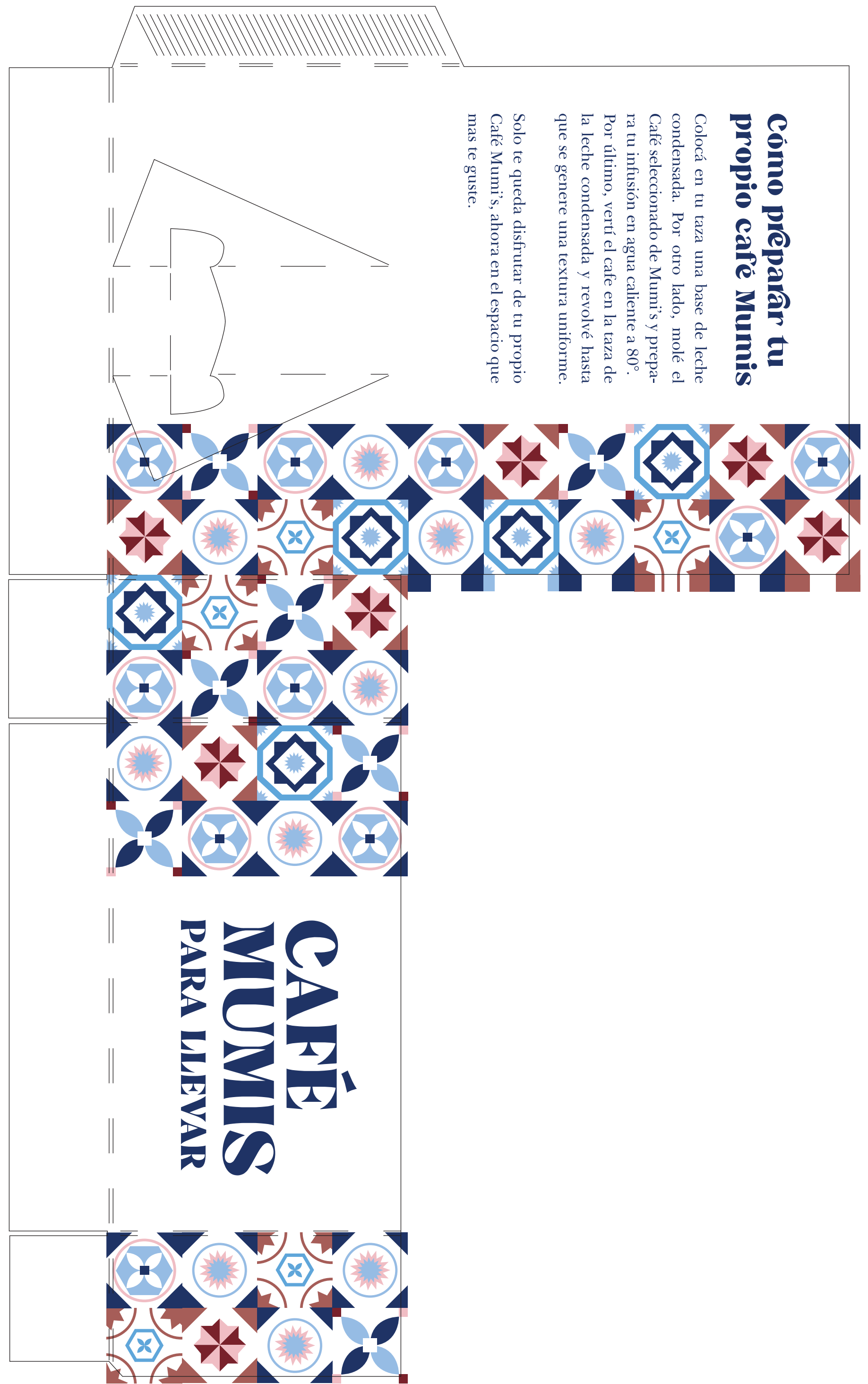


Printer

Frente 4/0 PANTONE 284C PANTONE 2717C PANTONE 662C PANTONE 7523C PANTONE 496C PANTONE 1815C



— CORTE
- - - HENDIDO



Estudiante: Gonzalo Ayala / 2022

Original de Impresión

Frente 4/0 PANTONE 284C PANTONE 2717C PANTONE 662C PANTONE 7523C PANTONE 496C PANTONE 1815C

Cómo preparar tu propio café Mumis

Colocá en tu taza una base de leche condensada. Por otro lado, molé el Café seleccionado de Mumis y prepara tu infusión en agua caliente a 80°.

Por último, vertí el café en la taza de la leche condensada y revolvé hasta que se genere una textura uniforme.

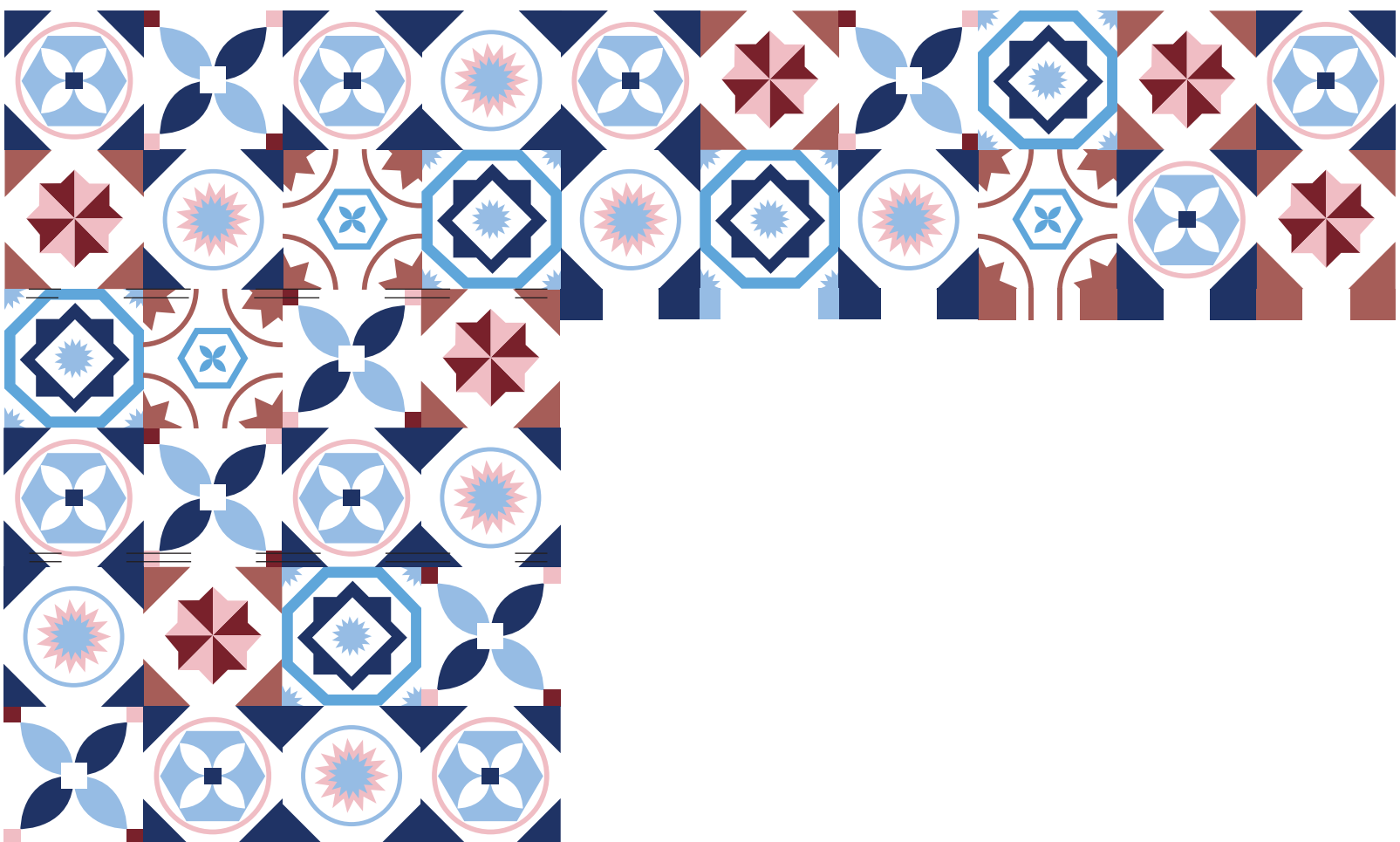
Solo te queda disfrutar de tu propio Café Mumis, ahora en el espacio que mas te guste.

Cómo preparar tu propio café Mumis

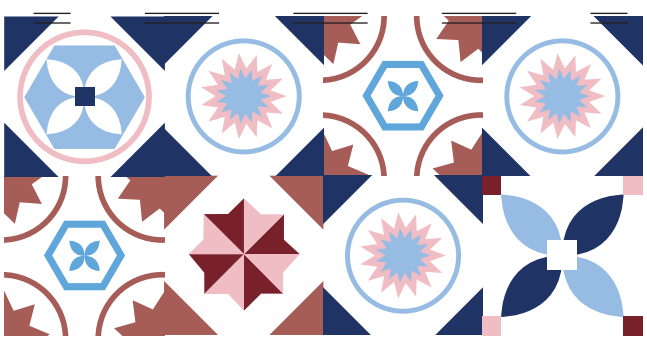
Colocá en tu taza una base de leche condensada. Por otro lado, molé el Café seleccionado de Mumis y prepara tu infusión en agua caliente a 80°.

Por último, vertí el café en la taza de la leche condensada y revolvé hasta que se genere una textura uniforme.

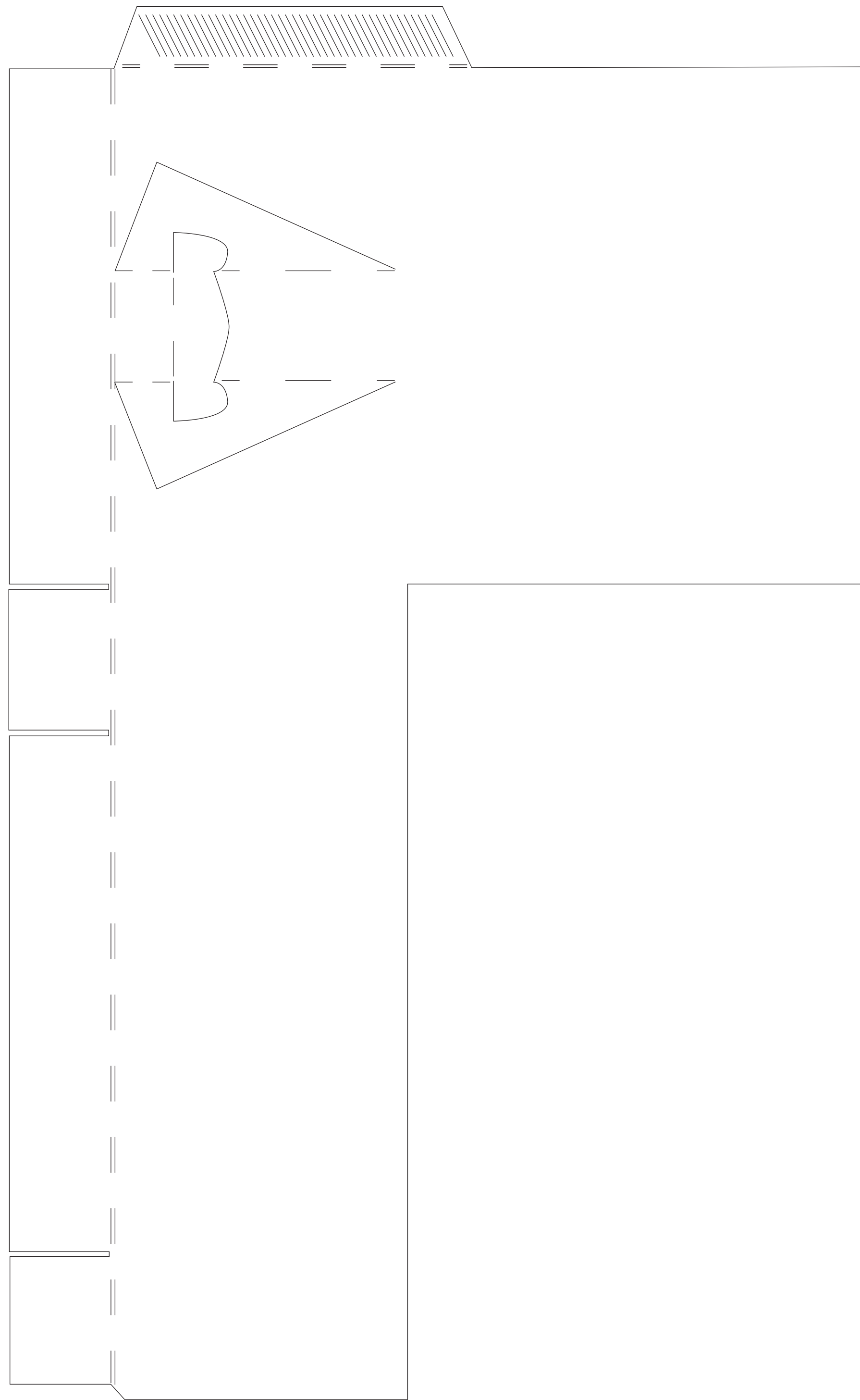
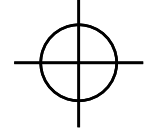
Solo te queda disfrutar de tu propio Café Mumis, ahora en el espacio que mas te guste.



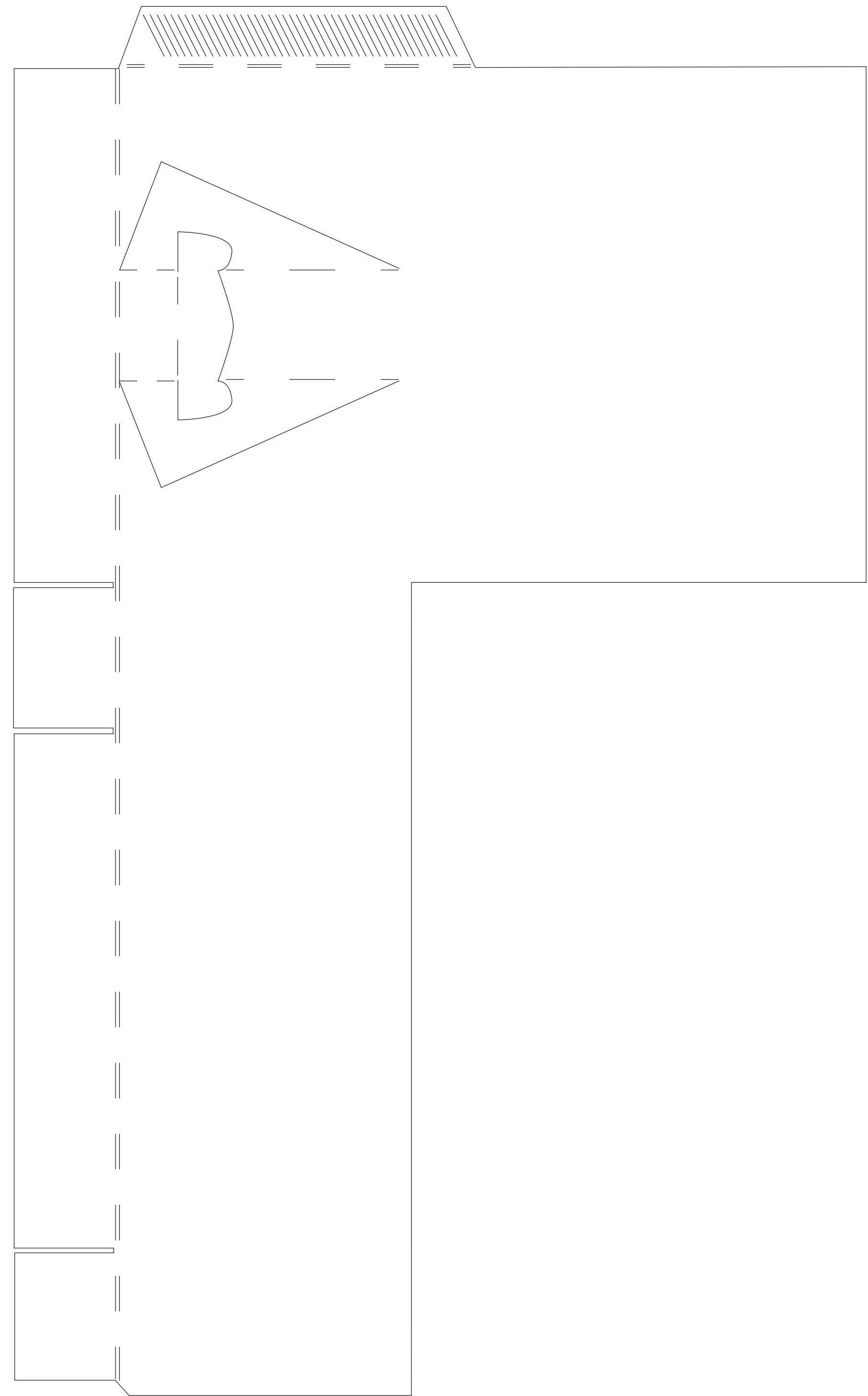
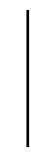
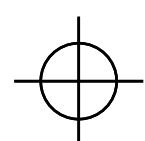
CARFÈ
MUMIS
PARA LLEVAR



Original de Troquel



—— CORTE
- - - HENDIDO



Estudiante: Gonzalo Ayala / 2022

