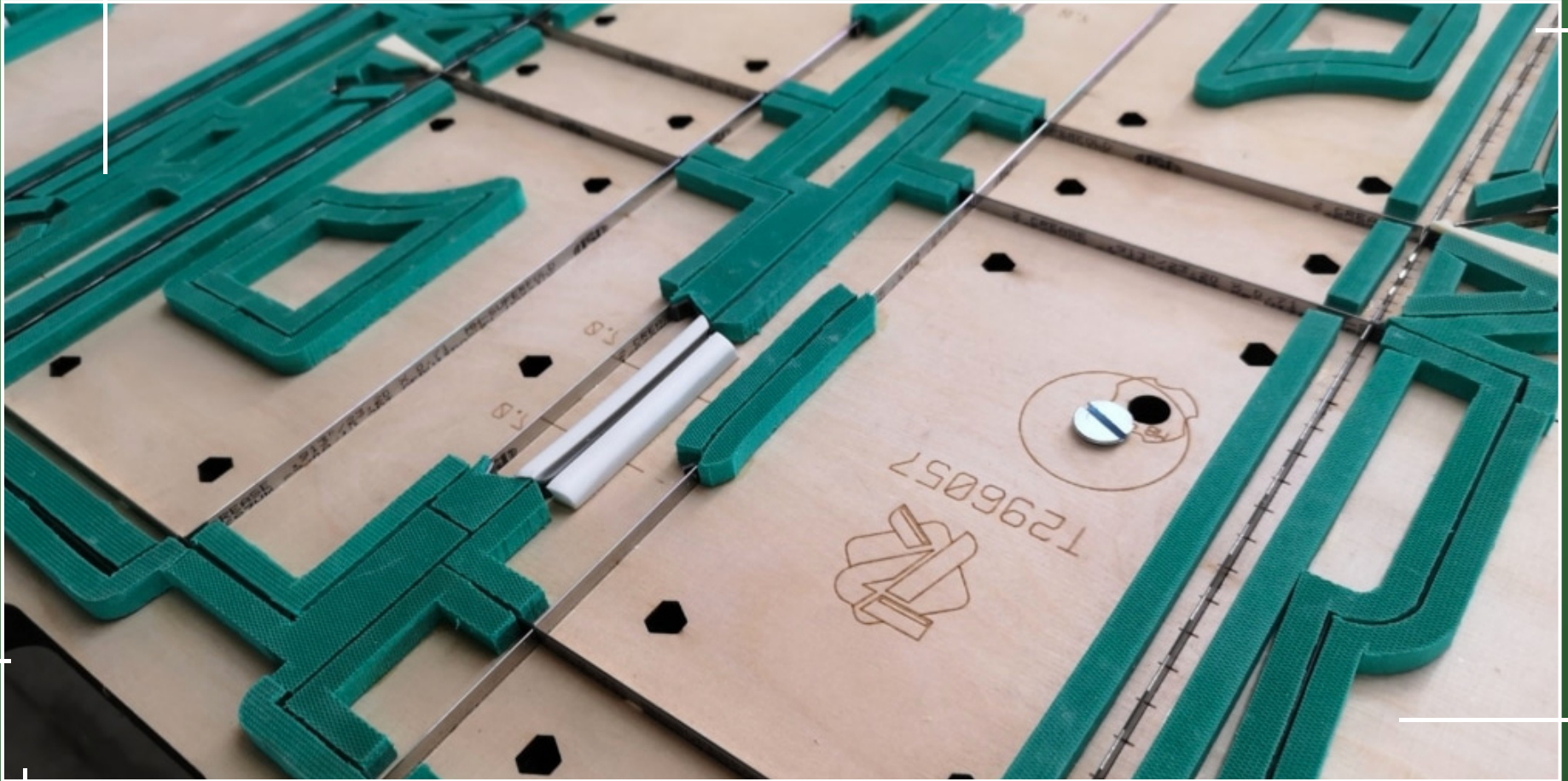


:B

Troquel y Operación de troquelado.



Téorico

Troquel y Operación de troquelado.

Troquel

Es un objeto realizado sobre una base de madera, con filos cortantes que se utiliza para hacer cortes, hendidos, perforaciones y otras incisiones irregulares sobre soportes celulósicos o no celulósicos.

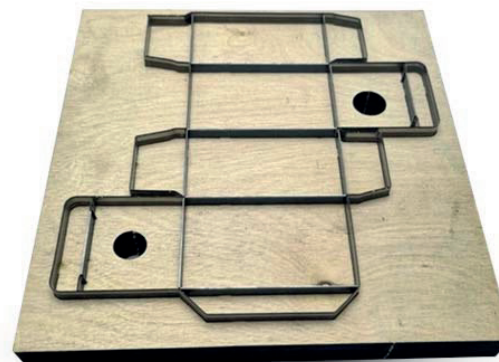
Estos tipos de troqueles pueden ser planos o curvos, según la cantidad de piezas gráficas a troquelar y/o el tipo de máquina a utilizar.

La fabricación de troqueles con base de madera, hasta hace unos años -y en la actualidad en talleres pequeños-, se realiza de forma manual. Para ello se utilizan herramientas tales como taladro, flejadora, caladora, y, lo más importante para los y las diseñadores: la película, papel vegetal o acetato con el diseño en líneas, impreso en positivo.

Una nueva tecnología, que suplanta a la anterior, es la obtención de troqueles con cortadora láser y flejadoras automáticas para metal. En este caso el proceso es directo (de la computadora a la máquina), ya no se requiere película, soporte vegetal, etc.) ahorrando tiempo, costos y mano de obra,

Existen aún troqueles más avanzados, los de plancha metálica. Son flexibles y magnéticos, fabricados de acero endurecido de resorte: tecnología "*directo a plancha*". Son para uso en troqueladoras cilíndricas automáticas de última generación.

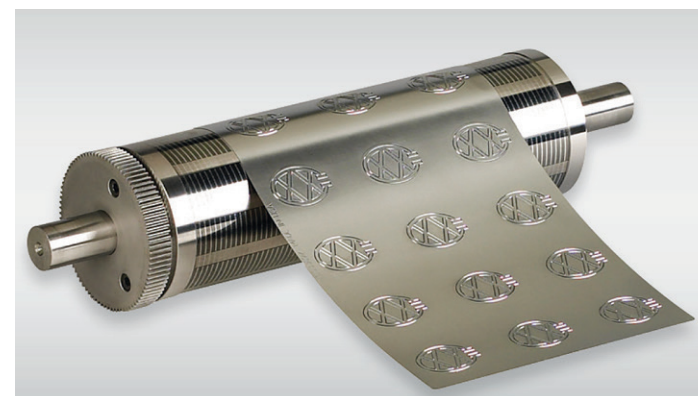
En algunos países la denominación del troquel es **suaje.*



Troquel plano / base madera



Troquel curvo / base madera



Troquel plancha metálica

Elementos de un troquel

1. Cuchillas de corte.

Como su nombre lo indica, éstas traspasan el soporte, realizando un corte directo sobre el mismo.

2. Cuchillas de hendido o marcado.

Son de menor altura que las de corte y/o con filo redondeado. Crean pliegues, hendidos, dobleces.

3. Cuchillas de perforado / puntillado.

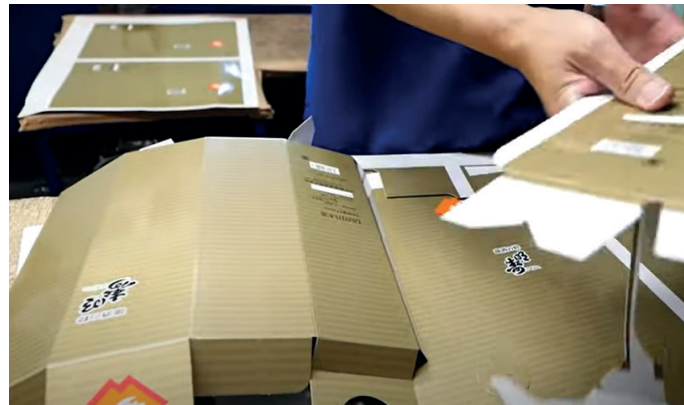
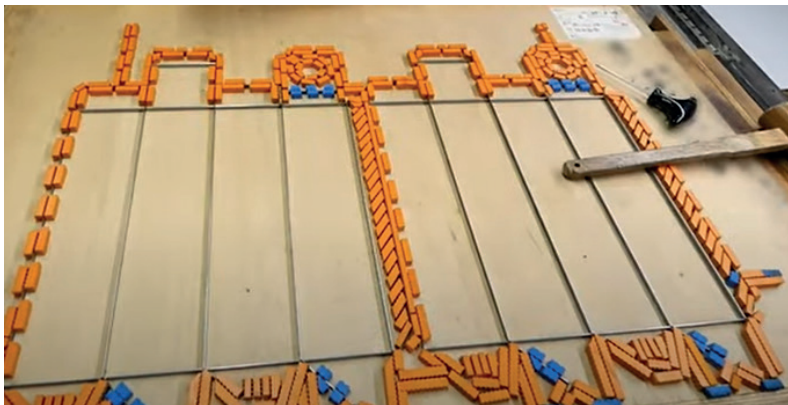
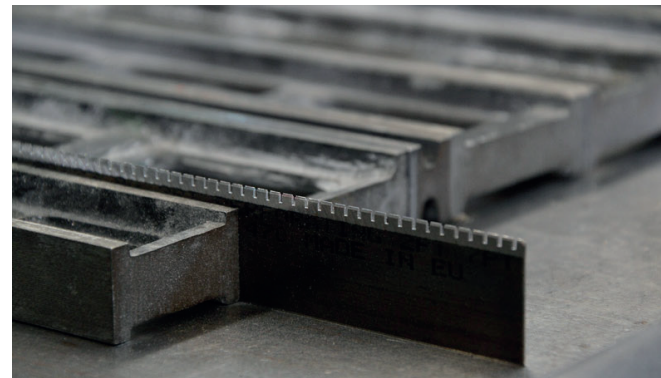
Pre cortado que permite un fácil rasgado, por ejemplo un "abre fácil" o envases de medicamentos.

4. Cuchillas de semi corte.

Realizan un corte parcial sin llegar a traspasar el soporte. (Etiquetas de medio corte donde queda una parte del soporte generalmente adhesiva).

5. Gomas de contención.

Son las gomas que se adhieren junto a las cuchillas, evitando rasgados o rupturas en los soportes, ejercida por la presión de la máquina troqueladora en el proceso de troquelado.



Troquelado

Es un proceso que se lleva a cabo utilizando una máquina troqueladora.

Éstas pueden ser planas, plano cilíndricas, cilíndricas, en línea, progresivas con más de una etapa de troquelado, troqueladoras con doblado y pegado, entre otras.

A su vez, el funcionamiento puede ser manual, automático, hidráulico, etc. dependiendo de modelos y funciones.

Generalmente están compuestas por un troquel y una matriz de corte. El troquel tiene las dimensiones y la forma del trabajo que se busca troquelar, mientras que la matriz de corte es por donde se inserta el troquel para realizar el trabajo con precisión y registro.

Se puede troquelar:

1. Soportes celulósicos: Pliegos grandes de cartón corrugado para cajas, pliegos pequeños para envases y packaging, piezas gráficas pop up, entre tantos.
2. No celulósicos: maderas, plásticos y otros, pero en cada caso la máquina difiere según el tipo de trabajo y material.

Cabe destacar que en algunas máquinas de offset tradicional y flexográficas se pueden incorporar puntilladora y numeradora sin uso de troqueladora, acortando así los tiempos de post impresión en ese tipo de materialización.

